



# **Manual do Software de Ativação**

Manual de configuração e uso do Software de Ativação.

© 2016 Bematech S/A versão 1.0.0

# Conteúdo do Manual

<b>Capítulo 1 Introdução</b>	<b>2</b>
1 Conhecendo o Software.....	2
<b>Capítulo 2 Instalando os componentes</b>	<b>5</b>
1 Instalação do Servidor Concentrador.....	5
2 Instalação do Cliente do SAT Remoto.....	8
3 Instalação do Software de Ativação.....	10
<b>Capítulo 3 Utilizando o Software</b>	<b>13</b>
1 Como utilizar o Software de Ativação.....	13
2 Como utilizar o Cliente SAT Remoto.....	17
<b>Capítulo 4 Solução de Problemas</b>	<b>22</b>
1 Problemas de conexão .....	22

# Manual do Software de Ativação

© 2016 Bematech S/A versão  
1.0.0

## Capítulo

---



1

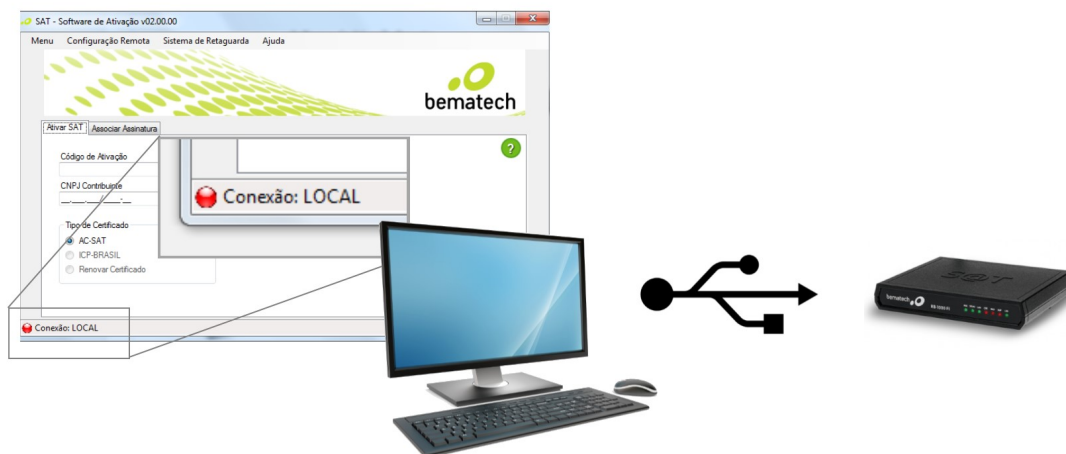
Introdução

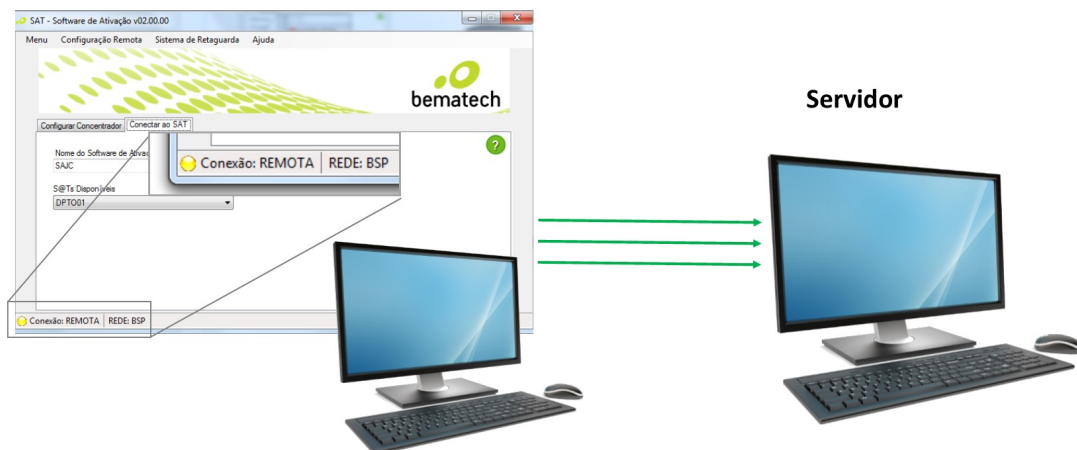
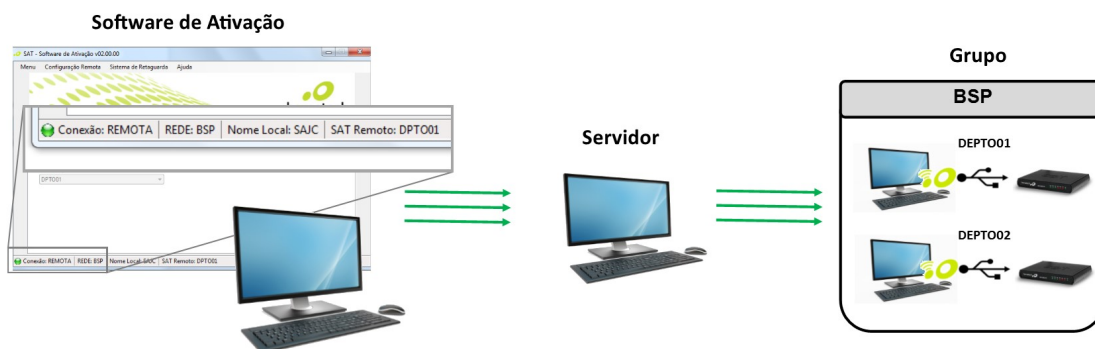
# 1 Introdução

## 1.1 Conhecendo o Software

O Software de Ativação Remoto veio para atender uma necessidade dos clientes da Bematech em configurar e consultar os equipamentos SAT em vários locais diferentes evitando o deslocamento e tempo perdido o que gera custos. Com ele é possível realizar operações no SAT de forma remota, utilizando um servidor para acessar os equipamentos disponíveis na rede.

**Conexão LOCAL:** Software de ativação acessando o SAT conectado no computador.



**Conexão REMOTA/Servidor: Software de ativação acessando o servidor.****Conexão REMOTA: Software de ativação acessando o SAT DEPTO01 do grupo BSP através do servidor.**

# Manual do Software de Ativação

© 2016 Bematech S/A versão  
1.0.0

## Capítulo

---



2

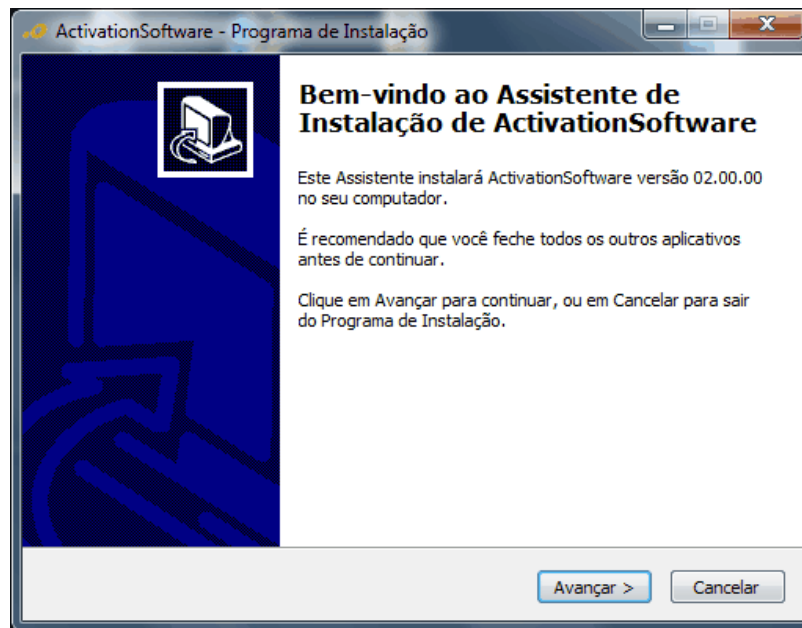
Instalando os componentes

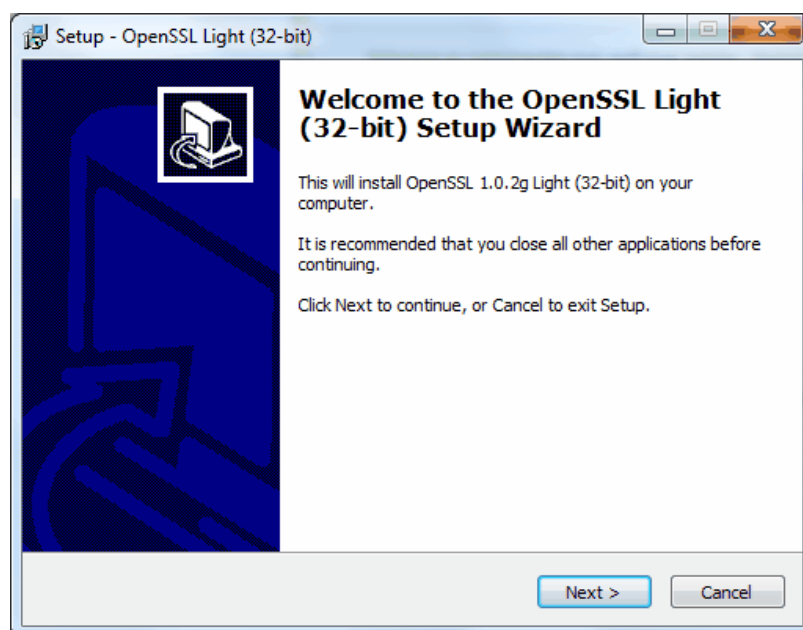
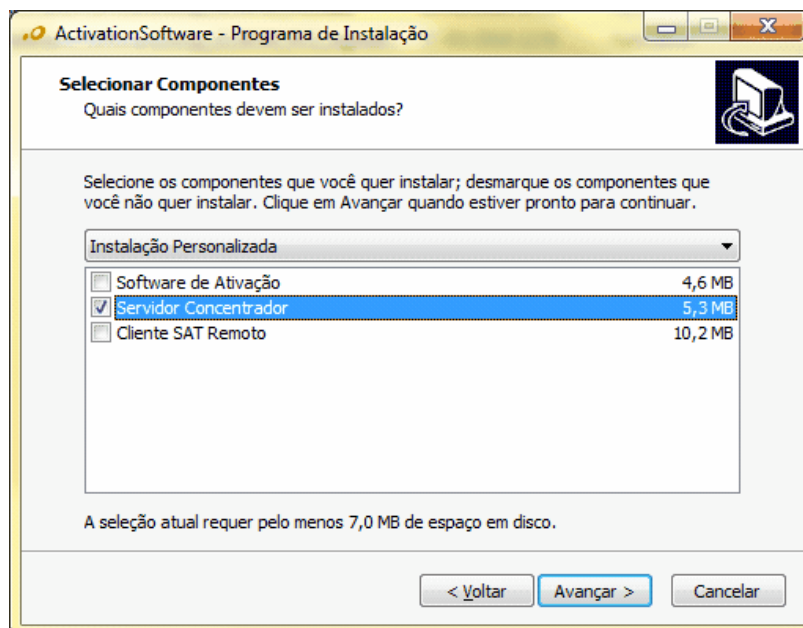
## 2 Instalando os componentes

### 2.1 Instalação do Servidor Concentrador

O Servidor Concentrador tem como objetivo gerenciar os equipamentos SAT e estabelecer comunicação com o software de ativação, permitindo que qualquer SAT de determinado grupo possa ser acessado remotamente.

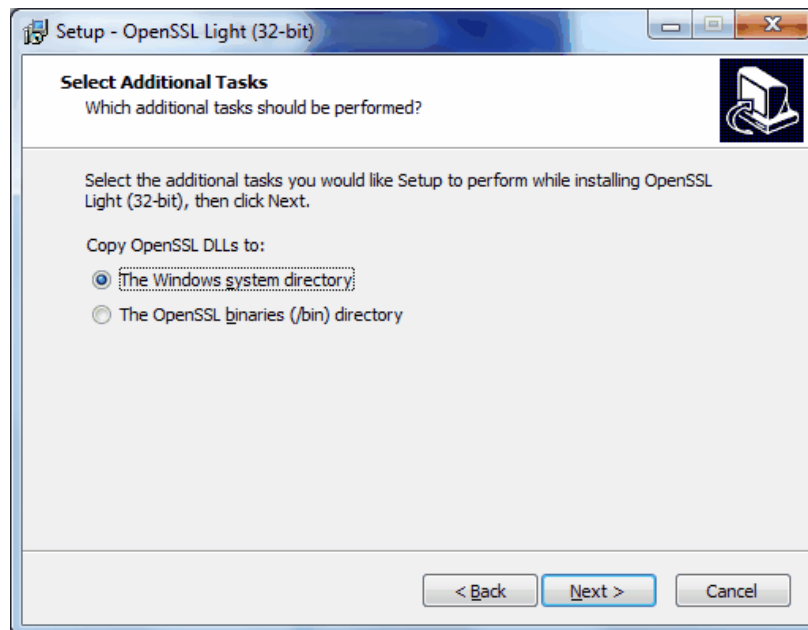
Para realizar a instalação do Servidor Concentrador selecione a opção correspondente:



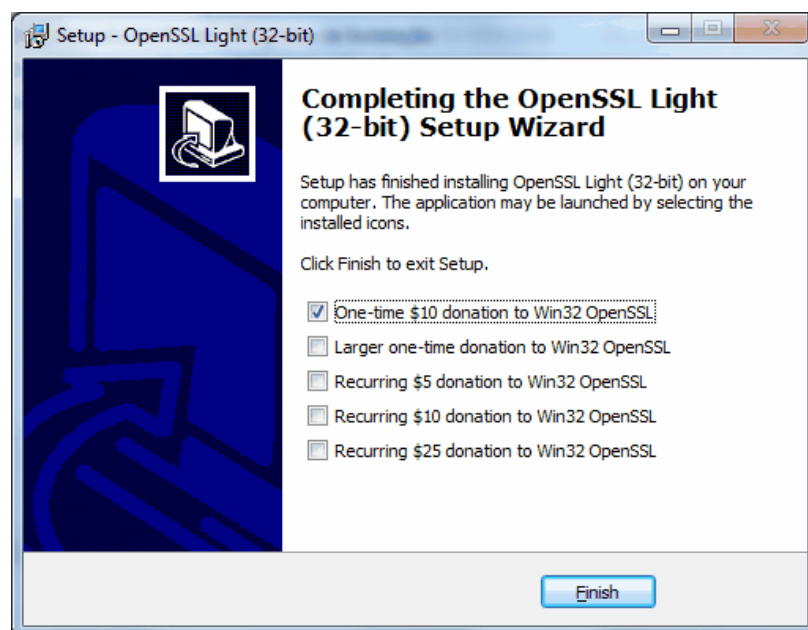


Após a instalação do Servidor Concentrador, será instalado a ferramenta OpenSSL. Na tela abaixo, deixe na opção padrão e clique em "Next >".

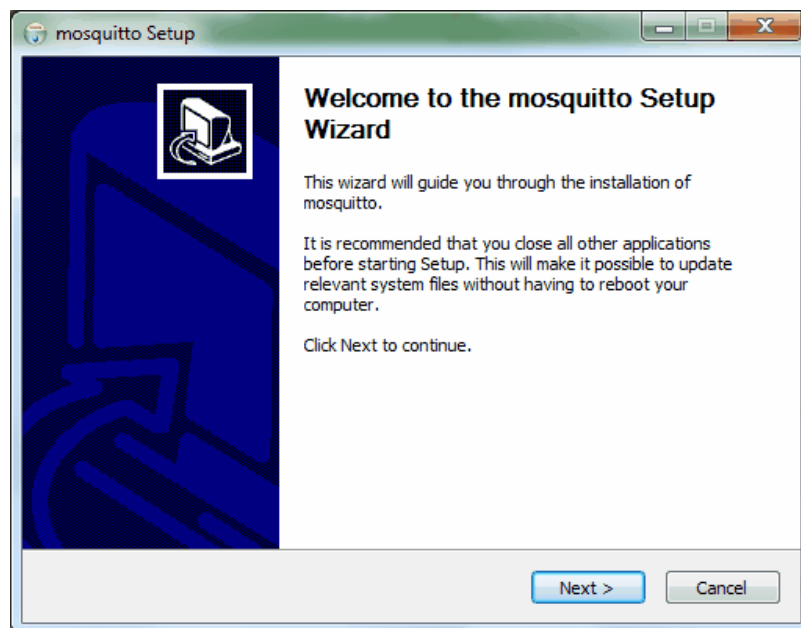




Nessa tela é mostrado a opção de doação para o OpenSSL, pode desmarcar a seleção e clicar em "Finish".



Em seguida será instalado o Mosquitto, que é o Broker (serviço de troca de mensagens) que será utilizado.



**Após a instalação o serviço será executado automaticamente.**

Para verificar a instalação do Servidor Concentrador, utilize a Janela de Serviços do Windows e verifique o Status do Serviço chamado "Mosquitto Broker":

Módulos de Criação de Ch...	O serviço IKEEXT hosp...	Iniciado	Automático	Sistema local
Mosquitto Broker	MQTT v3.1 broker	Iniciado	Automático	Sistema local
OCS Inventory Service	Service starting period	Iniciado	Automático	Sistema local

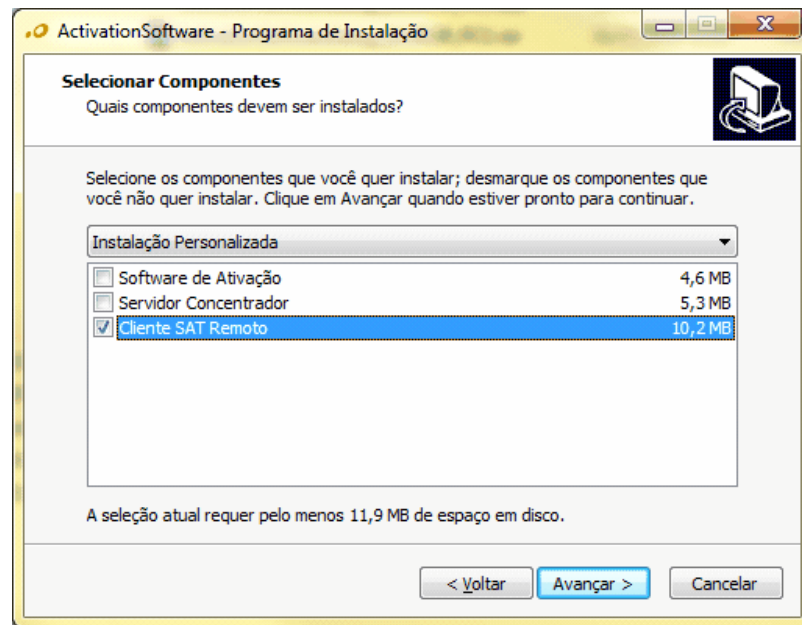


**O IP dessa máquina é importante pois será necessário para a configuração dos dois outros componentes (Cliente do SAT Remoto e Software de Ativação).**

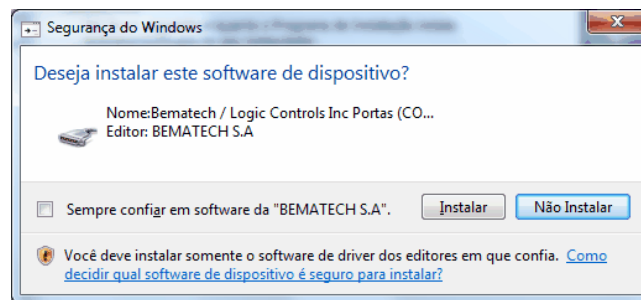
## 2.2 Instalação do Cliente do SAT Remoto

O Cliente SAT Remoto é um aplicativo que permite conectar-se com o servidor e disponibilizar o SAT para acesso. Para cada estação com SAT, deve-se instalar o Cliente SAT Remoto.

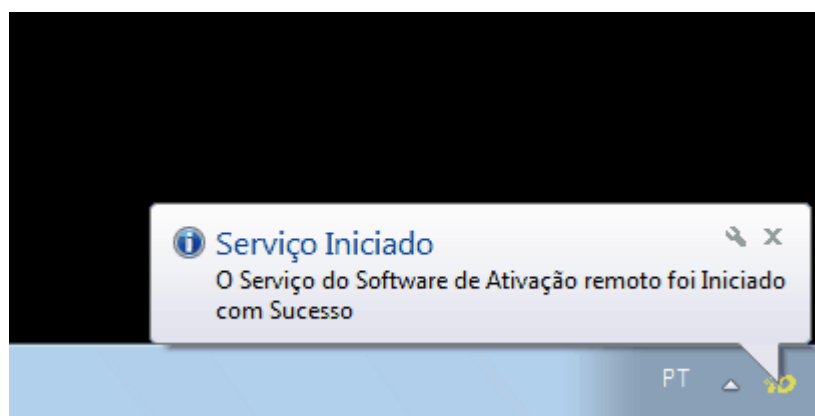
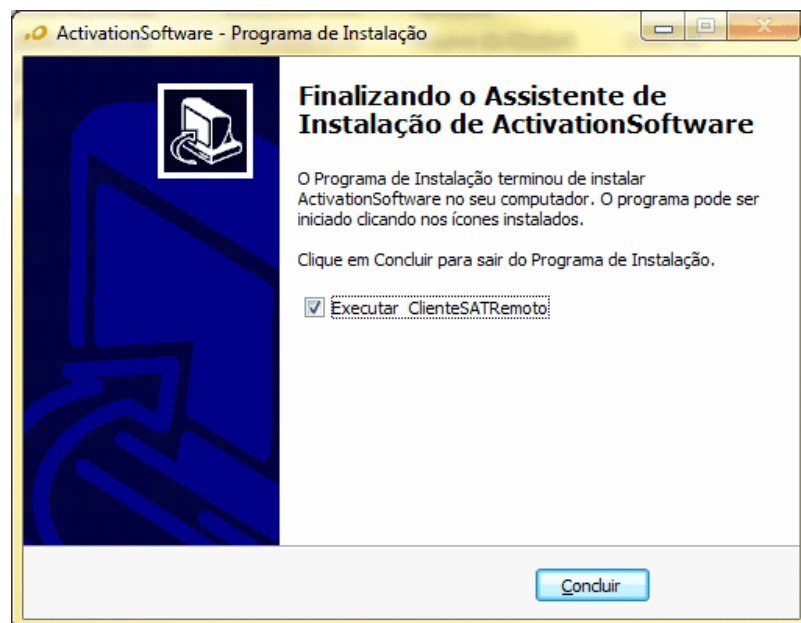
Para a instalação desse componente selecione o item "Cliente SAT Remoto":



Na tela abaixo clique em "Instalar":



Siga as instruções e conecte o SAT ao computador quando for requisitado para a correta instalação dos Drivers. No final da instalação deixe marcado a opção "Executar ClienteSATRemoto" e clique em "Concluir".

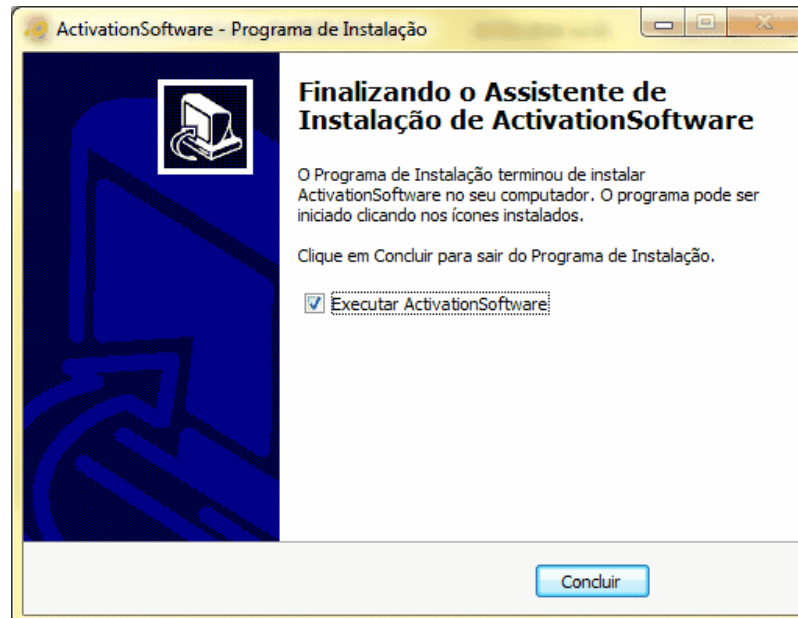


## 2.3 Instalação do Software de Ativação

O Software de Ativação tem todas as funções de seus antecessores e mais a possibilidade de conectar-se a um servidor e poder acessar o SAT de um grupo específico remotamente.

Para a instalação desse componente utilize a opção "Software de Ativação" quando executar o instalador. Após clicar em avançar, siga as instruções e conecte o SAT quando requisitado para a correta instalação dos Drivers.

No final da instalação, deixe marcada a opção “Executar ActivationSoftware” e clique em “Concluir”:



# Manual do Software de Ativação

© 2016 Bematech S/A versão  
1.0.0

## Capítulo

---



3

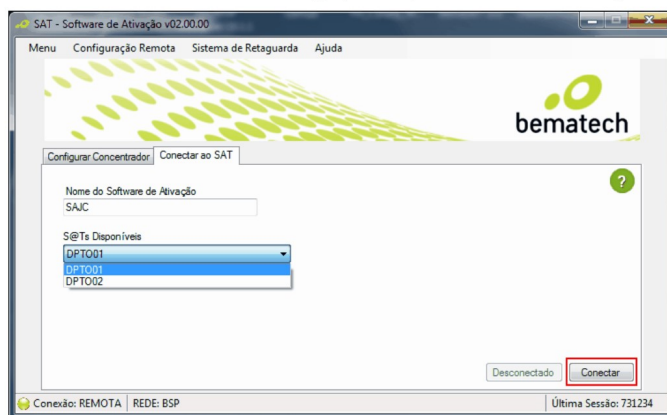
Utilizando o Software

## 3 Utilizando o Software

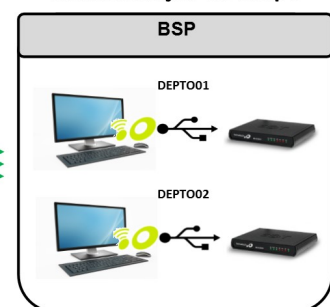
### 3.1 Como utilizar o Software de Ativação

O software de ativação poderá ser utilizado localmente com um equipamento SAT conectado ao computador, ou pode acessar qualquer outro SAT de forma remota através do Servidor Concentrador

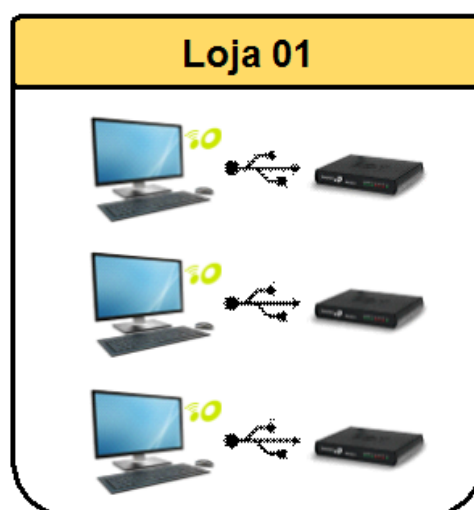
Selecionando SAT DEPTO01 no grupo BSP pelo Software de Ativação.



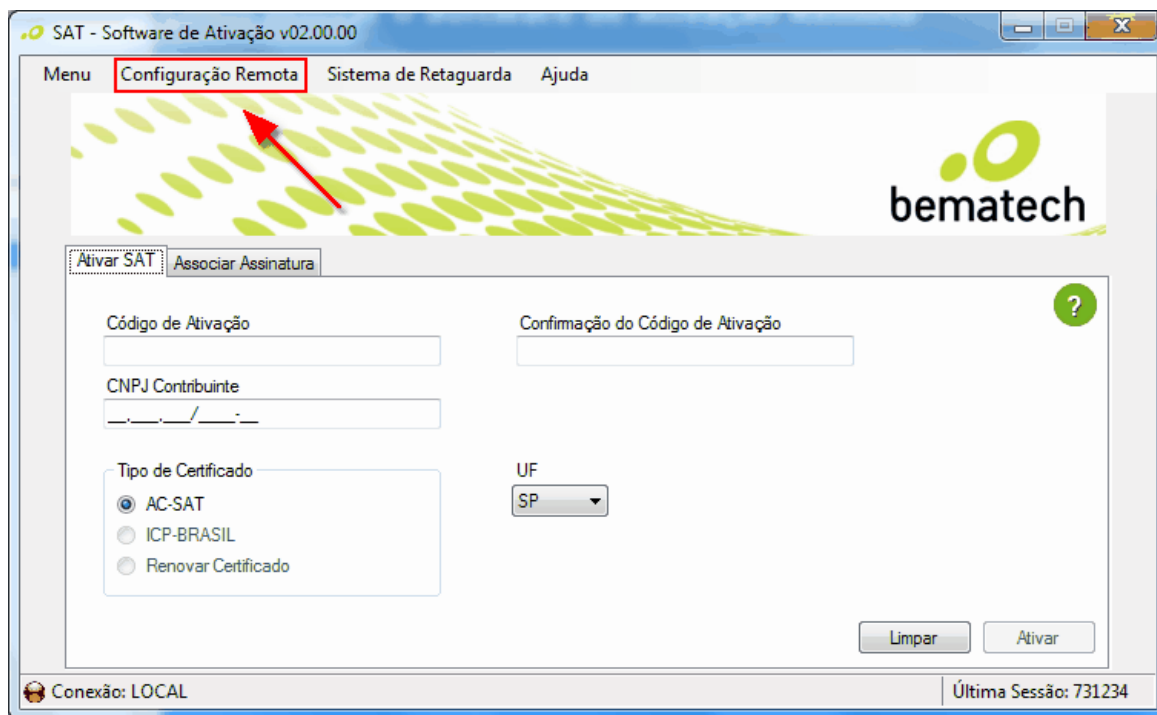
Demonstração do Grupo



Um grupo são vários equipamentos SAT que pertencem a uma mesma rede, podendo ser uma loja ou filial, um departamento ou seção, etc.

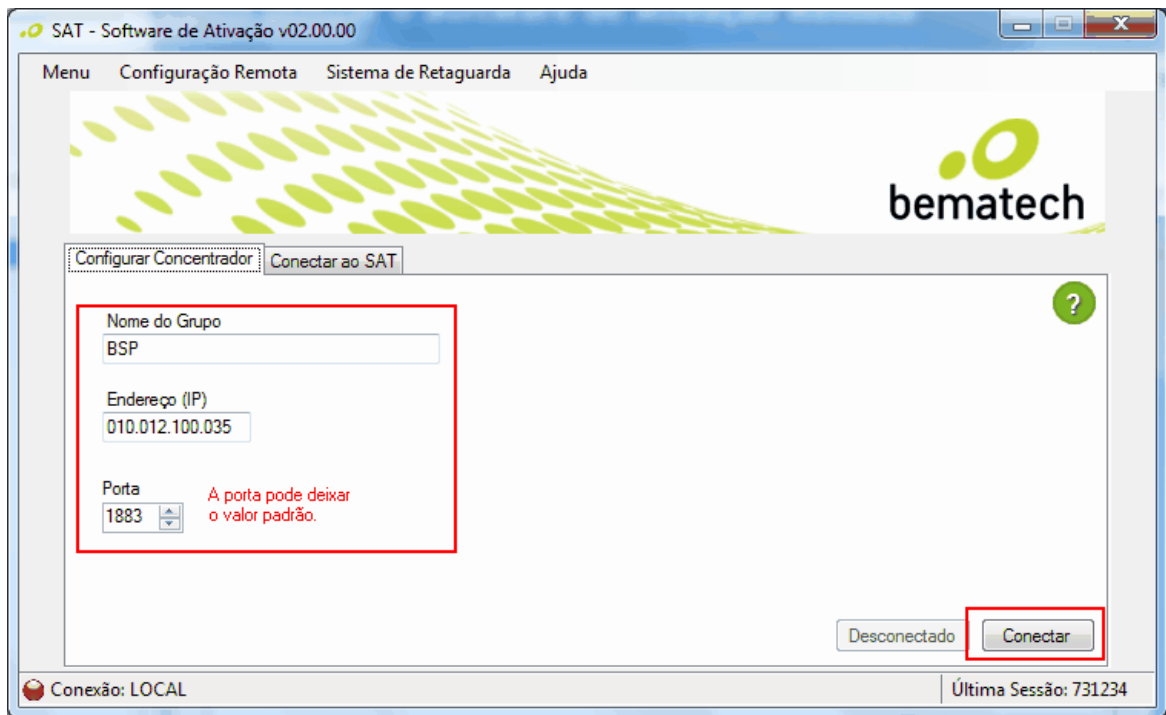


Uma vez definidos o servidor e o grupo, temos que configurar o Software de Ativação para poder ter acesso aos equipamentos de um determinado grupo. Selecione a opção "Configuração Remota":

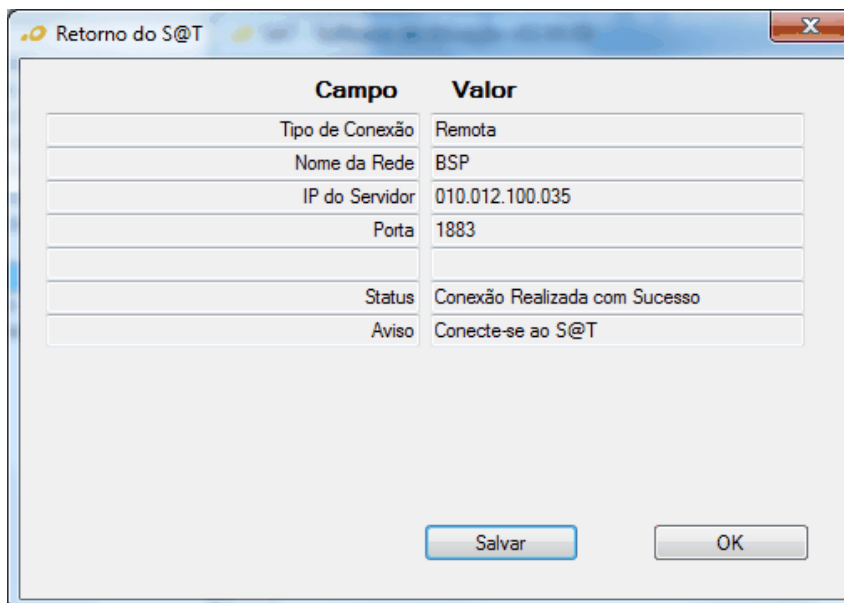


Se a conexão for bem sucedida, uma nova aba será apresentada para a escolha do SAT (Cliente Remoto) ao qual o usuário deseja se conectar. Nessa tela é configurado o servidor e o grupo em que está o SAT a ser conectado:

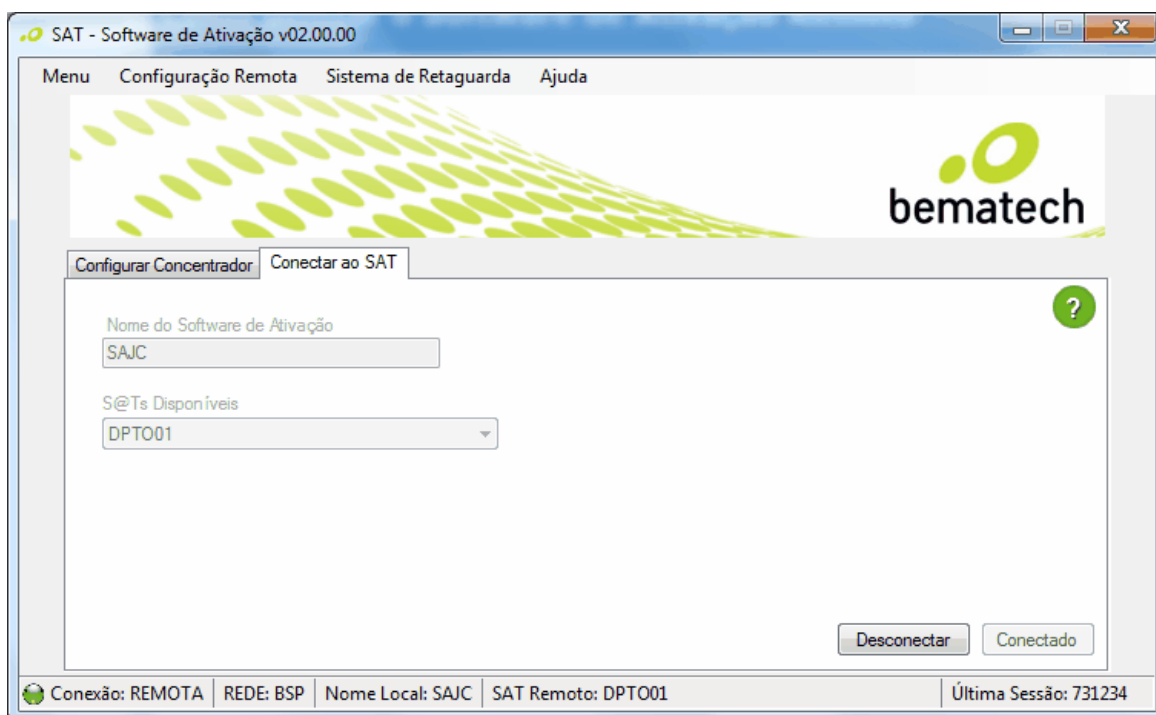
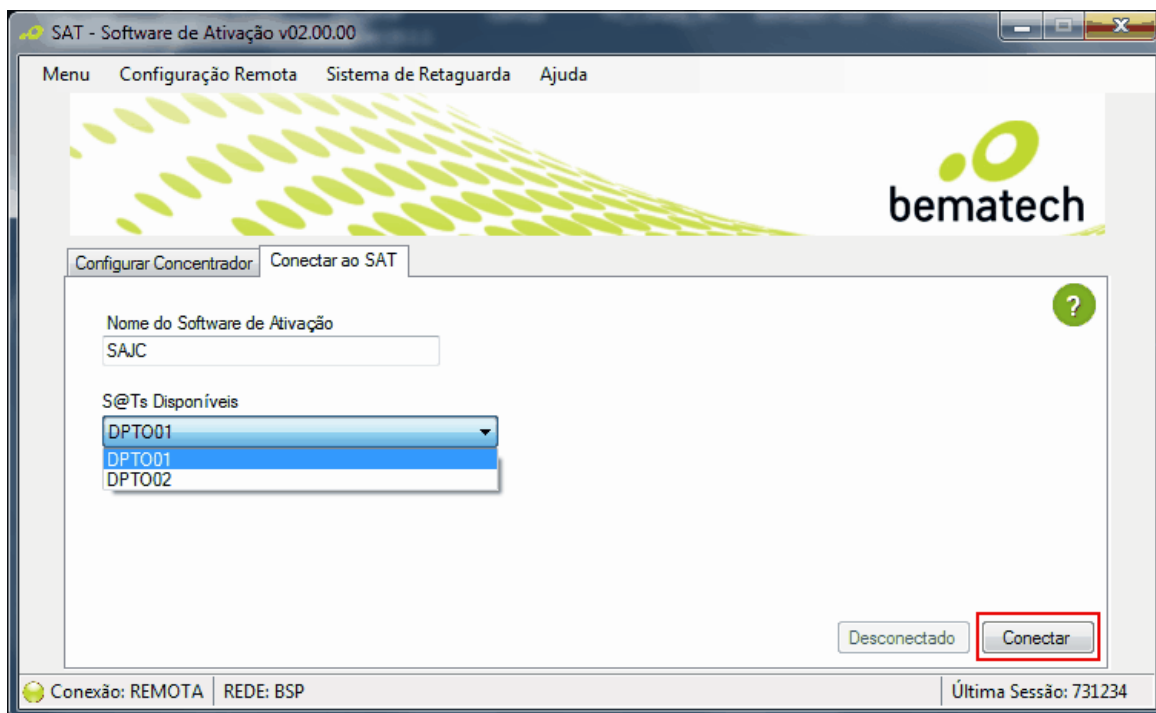




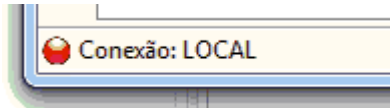
Se tudo estiver certo, receberá essa mensagem:



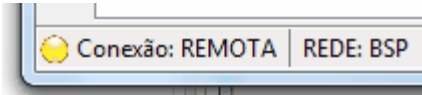
Uma vez conectado ao Servidor, ele mostrará os equipamentos disponíveis no grupo e que estão ligados no momento, dessa forma é possível conectar com o SAT remotamente:



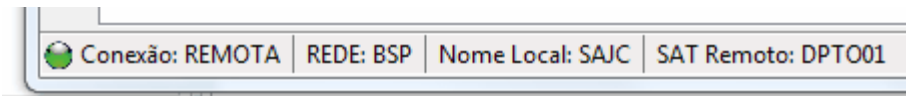
Assim, repassando os status possíveis do Software de Ativação, temos:



**Conectado ao equipamento SAT plugado na estação.**



**Conectado ao Servidor Concentrador mas sem conexão com nenhum equipamento.**

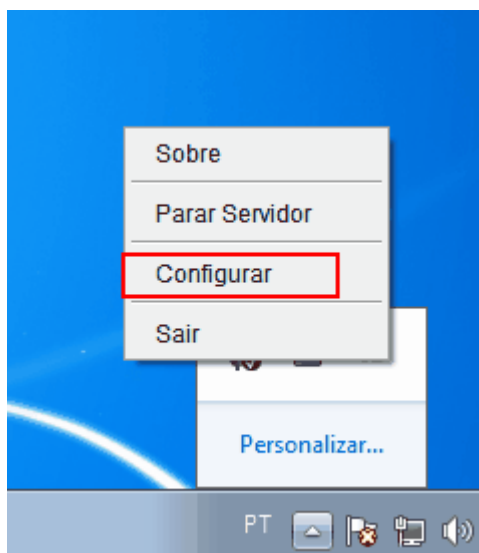


**Conectado a um Servidor Concentrador e a um equipamento (DPT001) de um grupo específico (BSP).**

## 3.2 Como utilizar o Cliente SAT Remoto

O Cliente SAT Remoto permite conectar o computador com SAT ao Servidor Concentrador, tornando-o acessível para qualquer software de ativação que esteja conectado no mesmo Servidor.

Após instalado, clique com o botão direito no ícone do Cliente SAT Remoto que está no canto inferior direito na barra de tarefas e vá em "Configurar":



Clique com o botão direito no ícone que foi criado na barra de tarefas e escolha a opção: "Configurar". Uma nova janela será aberta para a configuração da conexão do Cliente do SAT Remoto ao Servidor Concentrador:

Field	Value	Status
IP do Servidor	127.0.0.1	✓
Porta	1883	✓
Nome do Grupo	ASNetwork17	✓
Nome do S@T	ASLocalName13	✓

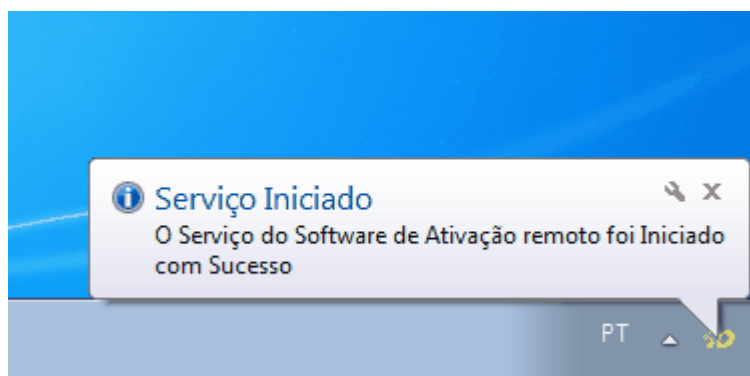


**Por padrão os parâmetros de conexão são locais (Concentrador instalado localmente).**

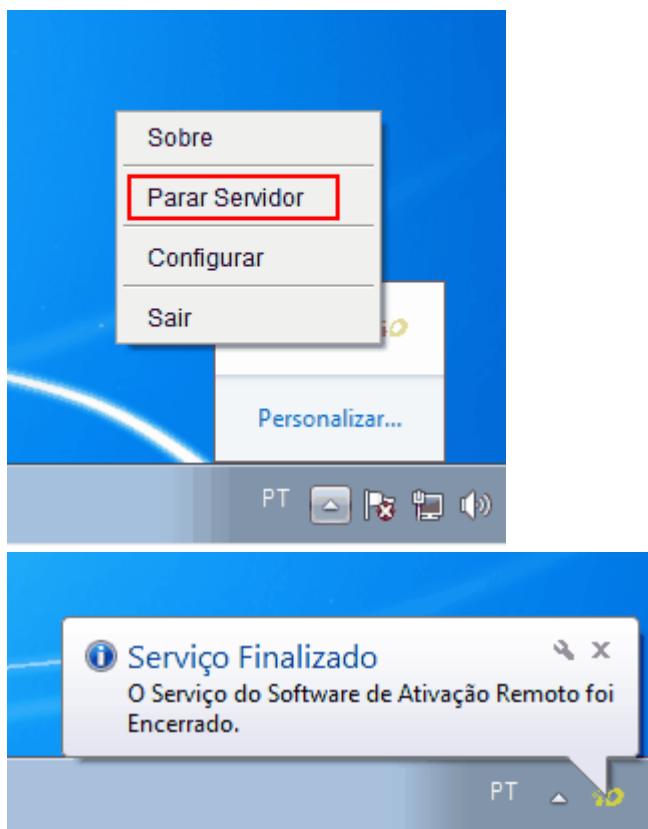
Se o Servidor estiver instalado em outra máquina, configure-o nessa tela colocando o endereço, a porta e o nome do grupo.



Ao clicar em "Salvar e Iniciar" ele apresentará a mensagem de que foi iniciado com sucesso:



Caso queira interromper a conexão, vá na opção "Para Servidor":



# Manual do Software de Ativação

© 2016 Bematech S/A versão  
1.0.0

## Capítulo

---



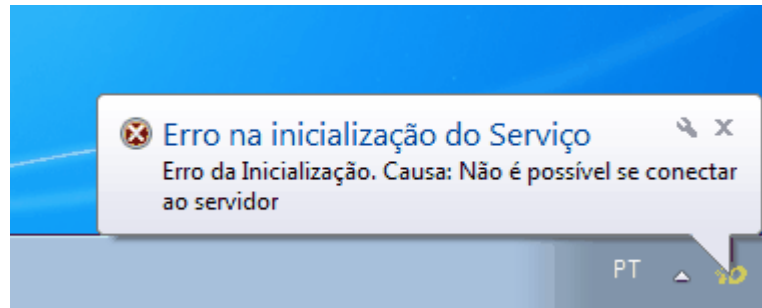
4

Solução de Problemas

## 4 Solução de Problemas

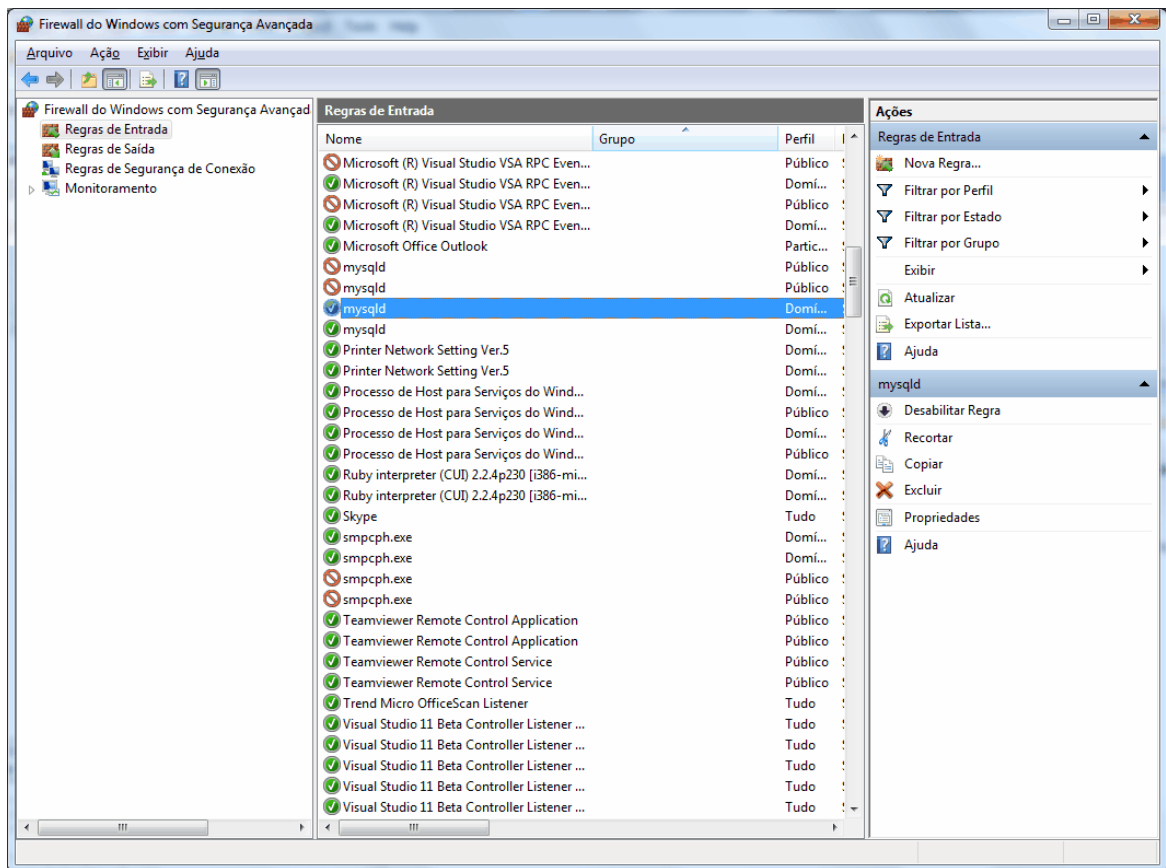
### 4.1 Problemas de conexão

Ao tentar conectar no servidor, pode ser apresentado esse erro:



Provavelmente o firewall do Windows esteja bloqueando o serviço. Caso isso ocorra, habilite o serviço "Mosquitto", nessa tela:

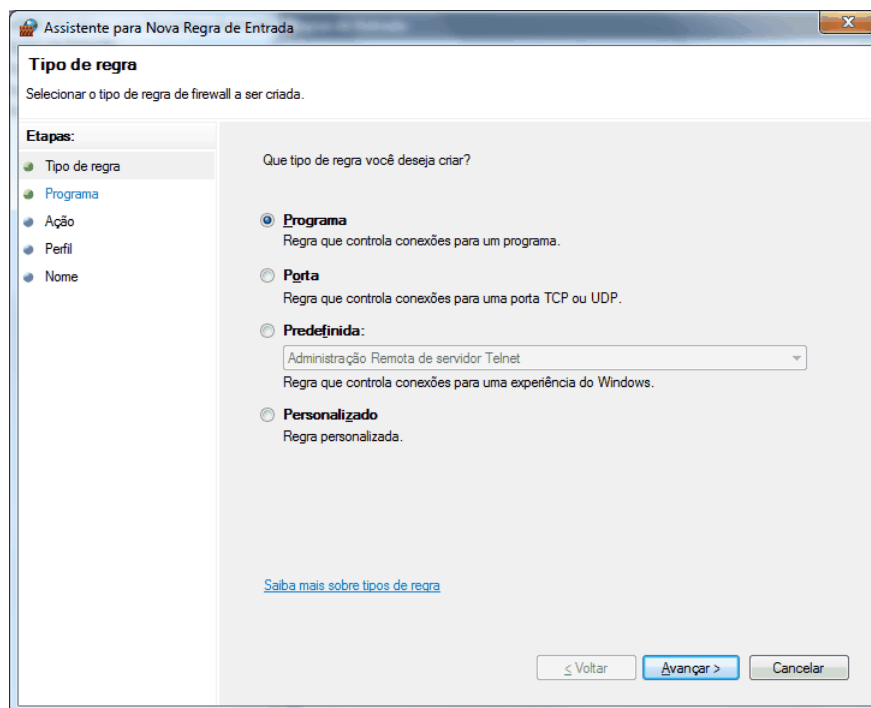




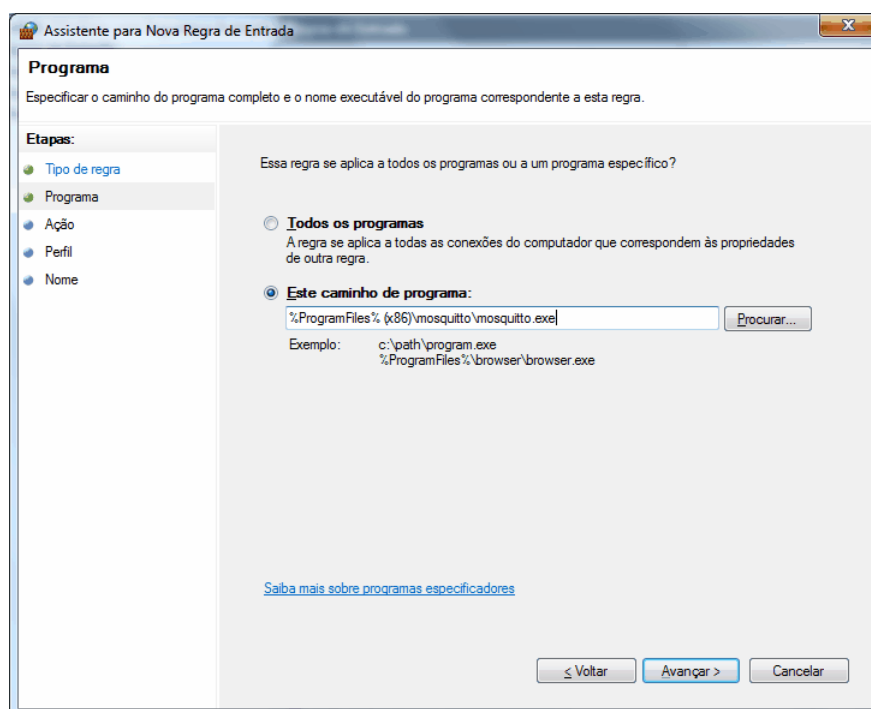
Crie uma nova regra no Firewall:



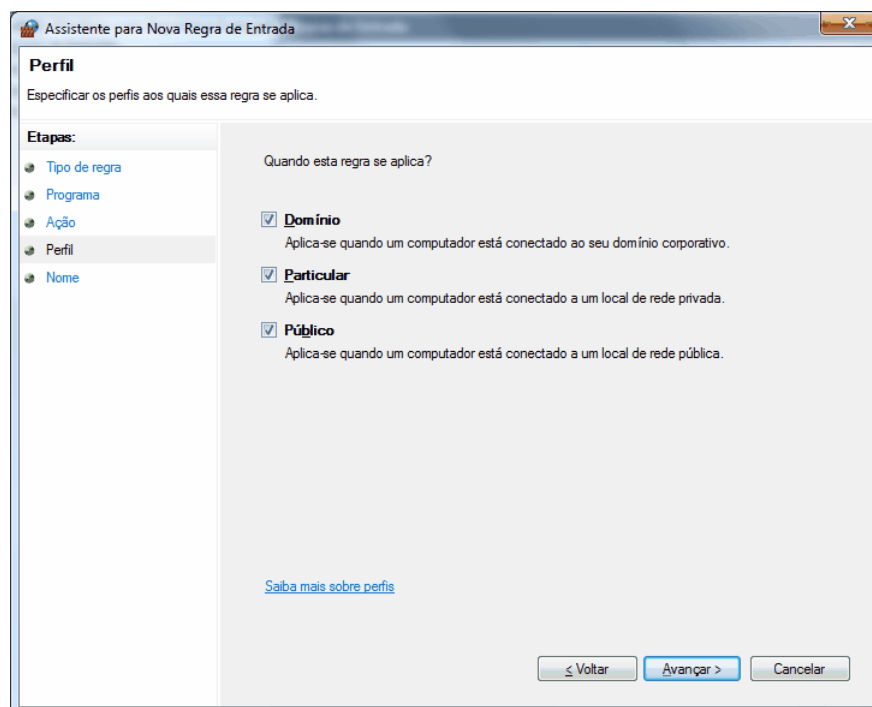
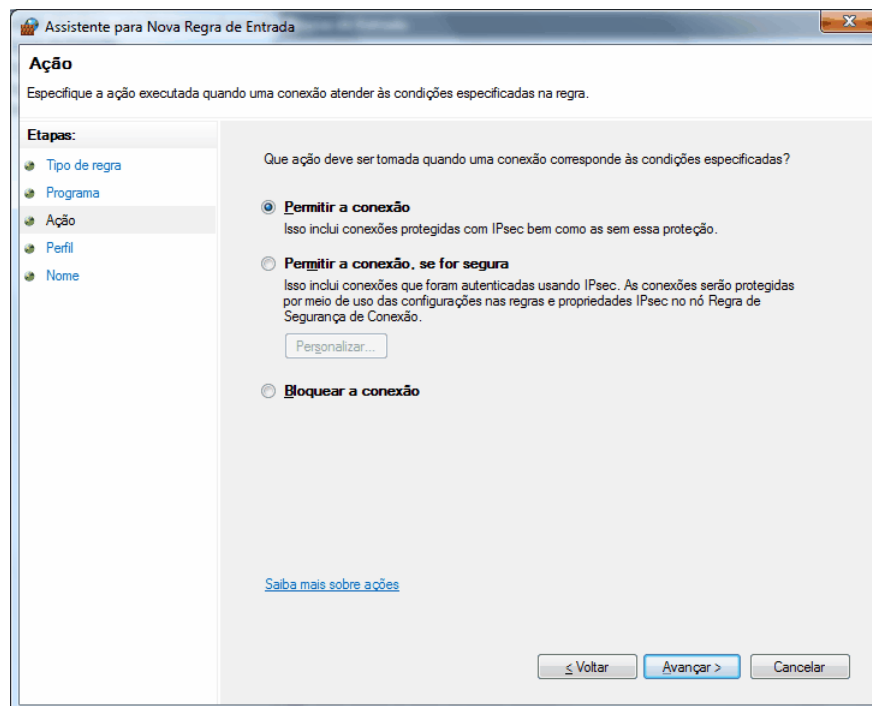
Selecione a opção "Programa":



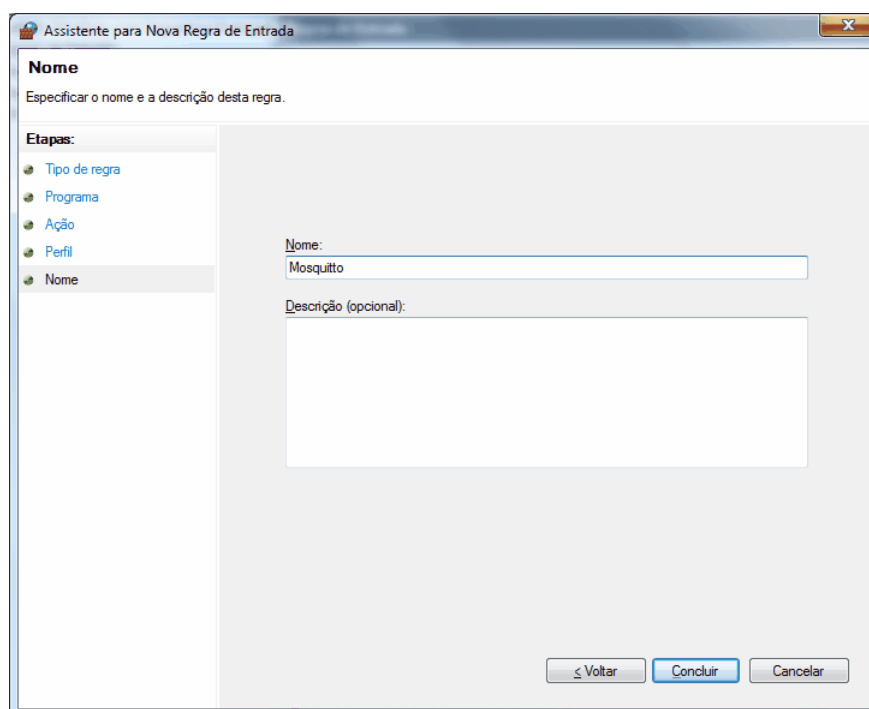
Nesta tela, selecione o caminho do programa Mosquito (ou se desejar, copie este e cole: %ProgramFiles% (x86)\mosquitto\mosquitto.exe):



Deixe selecionado "Permitir Conexão":



Atribua um nome à regra e clique em concluir.



Dessa forma, o servidor estará habilitado para receber conexões externas.